

A

FEN BİLİMLERİ ARAŞTIRMASI

5. SINIF FEN BİLİMLERİ DERSİ

SORU SAYISI : 25
SINAV SÜRESİ : 50 dakika

T.C. Kimlik No :
Adı ve Soyadı :
Sınıfı :
Öğrenci Numarası :
Okul Adı :

ÖĞRENCİLERİN DİKKATİNE!

- 1- Soruların cevaplarını cevap kâğıdında ilgili alana işaretleyiniz/yazınız.
- 2- İşlemlerinizi soru kitapçığı üzerinde yapabilirsiniz.

SINAV BAŞLAMADAN ÖNCE
KİTAPÇIĞIN ARKA KAPAGINDAKİ UYARILARI MUTLAKA OKUYUNUZ.

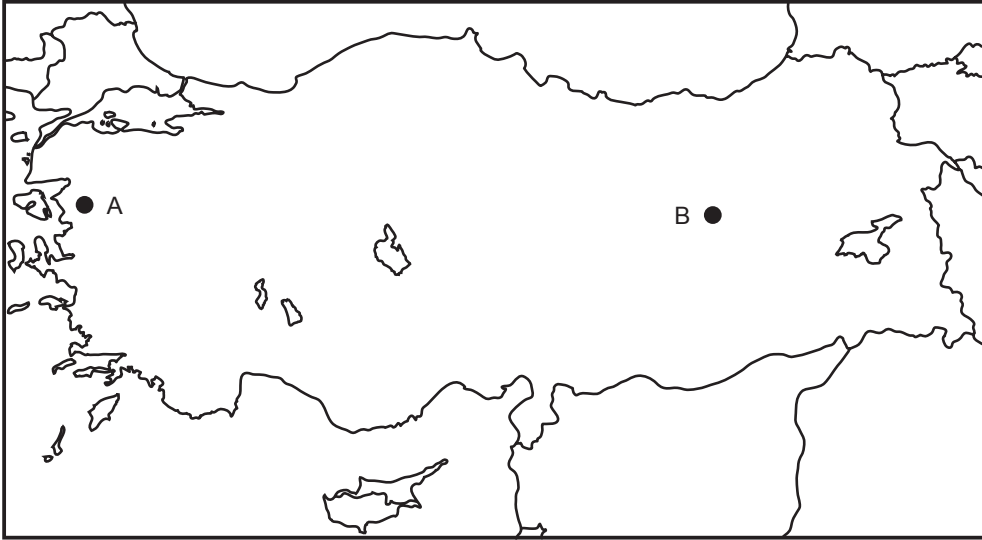
FEN BİLİMLERİ DERSİ

1. Bu testte 25 soru vardır.
2. Cevaplarınızı, cevap kâğıdına işaretleyiniz.

BU SAYFADAKİ SORULARIN CEVAPLARINI CEVAP KÂĞIDI ÜZERİNDE AYRILAN KUTUCUKLAR İÇİNE YAZINIZ

1. Kışın camlar neden buğulanır?

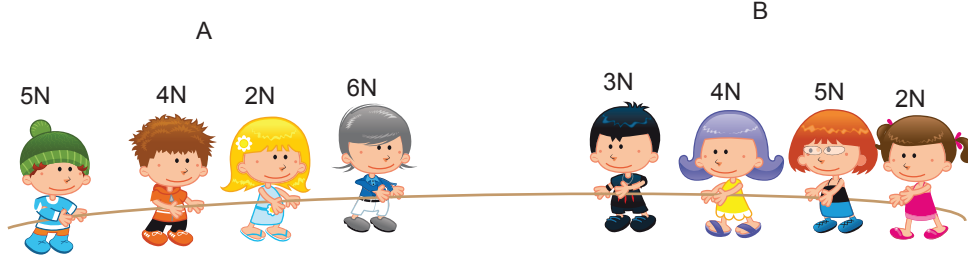
2.



Kış mevsiminde A ve B kentlerinden hangisinde tuzlukta bulunan tuz daha zor dökülür? Neden?
(Her iki şehirde de sıcaklık 15 °C'tur.)

BU SAYFADAKİ SORULARIN CEVAPLARINI CEVAP KÂĞIDI ÜZERİNDE AYRILAN KUTUCUKLAR İÇİNE YAZINIZ

3. Şekilde halat çekme yarışması yapan A ve B gruplarındaki öğrenciler ve uyguladıkları kuvvetler görülmektedir.



Yarışmayı hangi öğrenci grubu kazanır? Neden?

4. Emel, buzdolabı magnetlerinin buzdolabına yapıştığını ancak tahtadan yapılmış mutfak dolabına yapışmadığını gözlemliyor. Bunun sebebi nedir? Yazınız.

5.



Tatlı su göllerinde yüzeyden derinlere doğru inildikçe yüzeye düşen ışık miktarı azalır.

Ambulia bitkisi göl yüzeylerine yakın yerlerde yaşayabilirken Fontinalis bitkisi gölün dibinde yaşamını sürdürebilmektedir.

Ambulia ve Fontinalis bitkilerinin gölün farklı derinliklerinde yaşamasının nedenini yazınız.

6.



Ayşe'nin akvaryumunda çakıl taşları, su ve yavru balıklar bulunmaktadır. Ayşe her gün akvaryuma yem atmakta, suyunu da kirlendikçe değiştirmektedir. Ayşe'nin balıkları her geçen gün büyürken çakıl taşlarının olduğu gibi kalmasının nedeni ne olabilir?

- A) Balıklar cansızdır. Bu yüzden büyürler.
- B) Balıklar canlıdır. Bu yüzden büyürler.
- C) Çakıl taşları canlıdır. Ancak yemle büyümmezler.
- D) Çakıl taşları canlıdır. Bu yüzden oldukları gibi kalırlar.

7. Canlılar besin elde edebilecekleri, rahat büyüyecekleri ve çoğalabilecekleri ortamları yaşam alanı olarak seçer.

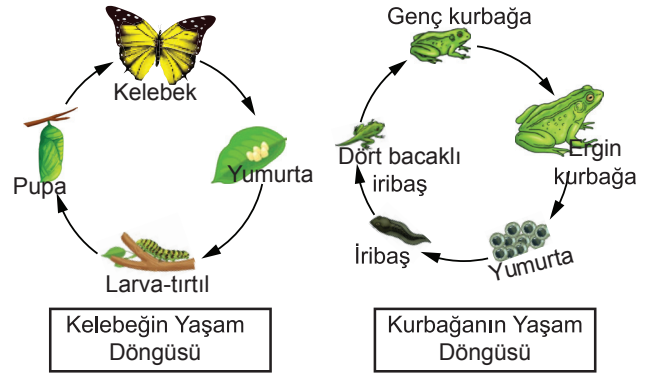
Aşağıdakilerden hangisi yaşam alanı olarak kurak ortamı seçmiştir?

- A) Nilüfer
- B) Piriç
- C) Kaktüs
- D) Mercan

8. Aşağıdaki hangi canlı grubunun tamamı memelilerden oluşur?

- A) Koyun - Tavuk - Köpek
- B) İnsan - Kedi - Tavşan
- C) İnek - Yarasa - Penguen
- D) Karga - Maymun - Arı

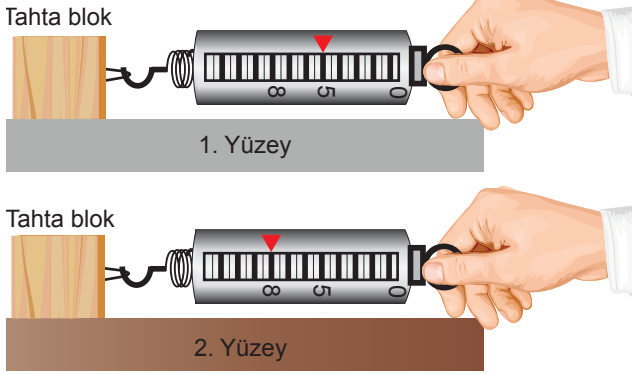
9. Aşağıdaki resimlerde kelebek ve kurbağanın yaşam döngüleri yer almaktadır.



Seçeneklerden hangisinde yer alan bilgi her iki resmi de açıklamaya yöneliktir?

- A) Tırtıl, pupa döneminden sonra kelebek adını alır.
- B) Resimdeki canlılar yaşamına yumurta içinde başlar.
- C) Kurbağa yavruları, larva dönemi boyunca suda yaşar.
- D) Yumurtadan çıkan kurbağa, yetişkin kurbağadan farklı görünmektedir.

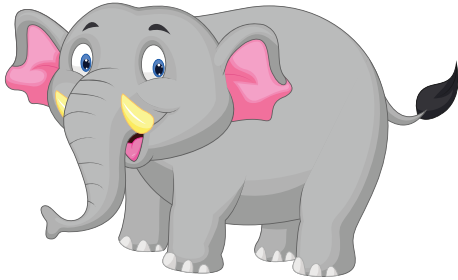
10. Şekildeki tahta blok iki farklı yüzeyde dinamometre yardımıyla çekilmiştir.



Dinamometrede birinci yüzeyde okunan değer 5N, ikinci yüzeyde okunan değer ise 8N olduğuna göre bu yüzeylerin cinsi aşağıdakilerden hangisi gibi olabilir?

	1. Yüzey	2. Yüzey
A)	Cam	Kum
B)	Kum	Fayans
C)	Halı	Cam
D)	Kum	Halı

- 11.



Bir filin kemik yapısı güçlü ve sağlamdır.

Fillerin sahip olduğu bu güçlü kemiklerin görevi aşağıdakilerden hangisidir?

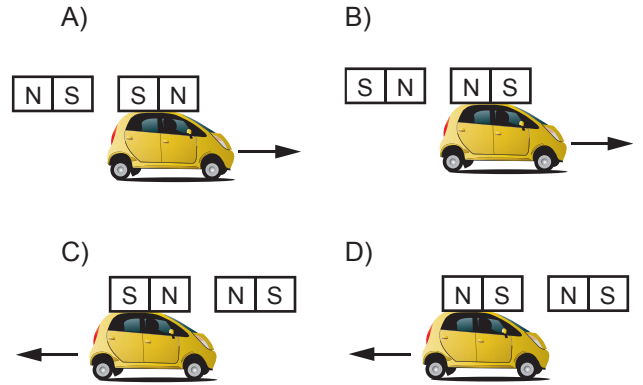
- A) Besin depolamak
B) Vücut sıcaklığını kontrol etmek
C) Büyük gövdesini ayakta tutmak
D) Yiyecek bulmasını kolaylaştırmak

12. İnsanlarda görülen terleme olayının sebebi aşağıdakilerden hangisidir?

- A) Tehlikelerden korunmak
B) Su ihtiyacını karşılamak
C) Vücut sıcaklığını ayarlamak
D) Mineral miktarını arttırmak

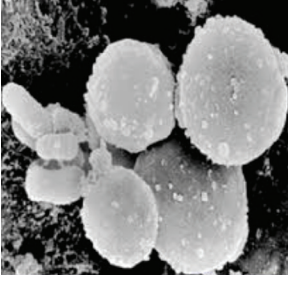
13. Yusuf, üzerine mıknatıs yapıştırılmış oyuncak arabaya farklı noktalardan mıknatıs yaklaşıyor.

Seçeneklerin hangisinde oyuncak arabanın hareket yönü yanlış gösterilmiştir?

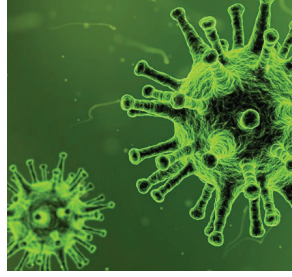


14. Aşağıdaki mikroskopik canlılardan hangisi hava yolu ile bulaşan hastalıklara neden olur?

A) Maya bakterisi



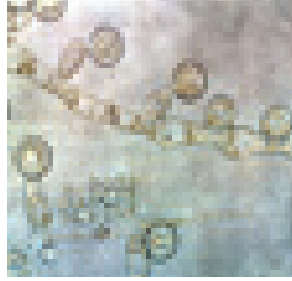
B) Virüs



C) Öglena



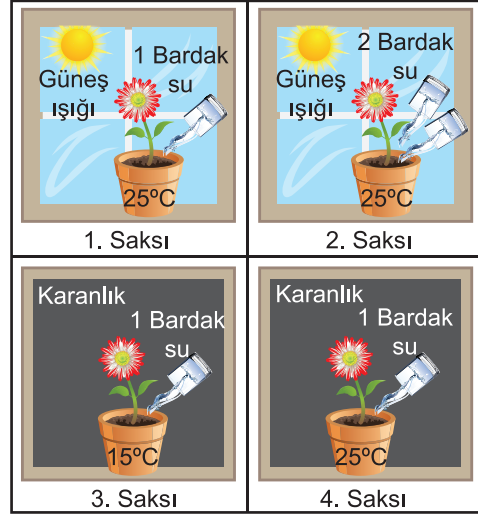
D) Deri mantarı



15. Verilen olaylardan hangisi gazların belirli bir hacminin olmadığını gösterir?

- A) Islak çamaşırların bir süre sonra kuruması
- B) Soba içindeki kömür yanarken soba borusundan gaz çıkışı olması
- C) Dökülen kolonyanın kokusunun bir süre sonra bütün odaya yayılması
- D) Çaydanlıkta ısınan suyun bir süre sonra su buharına dönüşmesi

16.



Özdeş bitkilerle yukarıda verilen düzenekler oluşturulmuştur.

Hangi saksılarda yetiştirilen bitkiler kullanılırsa bitkinin gün ışığına olan tepkisi gözlemlenebilir?

- A) 1 ve 3
- B) 1 ve 4
- C) 2 ve 3
- D) 2 ve 4

17. Bir canlıya ait bazı özellikler verilmiştir:

- Vücutları tüylerle kaplıdır.
- Kuluçkaya yatarlar.
- Yavrularına bakarlar.

Özellikleri verilen canlı aşağıdakilerden hangisi olabilir?

- A) Penguen
- B) Yarasa
- C) Yunus
- D) Koyun

18.



Ahmet, cep telefonunu hoparlöre yaklaştırdığında hem hoparlörden hem de telefondan gelen sesin bozulduğunu fark ediyor.

Bunun üzerine Ahmet hoparlörün yapıldığı malzemelerle ilgili bir araştırma yapıyor. Araştırmanın sonucunda her iki cihazda da mıknatıs kullanıldığını öğreniyor.

Sesin bozulmasının nedeni aşağıdakilerden hangisi olabilir?

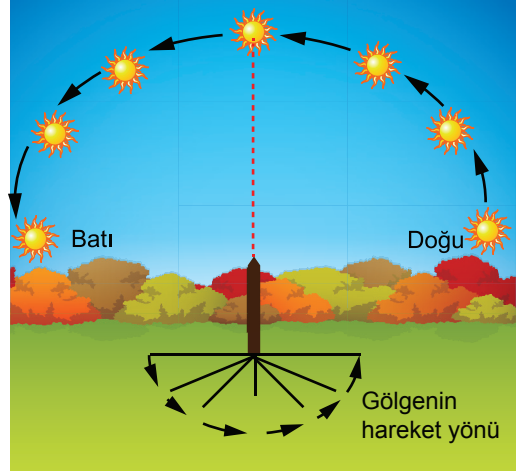
- A) Mıknatıslar yaklaştığında birbirlerini etkiler.
- B) Cep telefonu sinyalleri çok güçlü olduğu için hoparlörü etkiler.
- C) Hoparlörde kullanılan mıknatıs kuvvetlidir.
- D) Kullanılan mıknatısın yönü değiştikçe etki alanı değişir.

19. Lale bitkisinin taç yaprakları kırmızı, sarı, turuncu, beyaz, mor ve mavi renkte olabilir.

Taç yaprakların çeşitli renklerde olmasının temel nedeni aşağıdakilerden hangisidir?

- A) Besin üretmek
- B) Üremeyi sağlamak
- C) Destek olmak
- D) Böcekleri çekmek

20.



Cisimlerin gölge yönü ve boyuna bakarak neyi bulabiliriz?

- A) Gece gündüz sıcaklık farkını
- B) Havanın nem miktarını
- C) Rüzgârın şiddetini
- D) Yerel saati

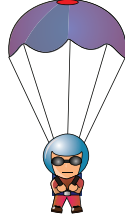
21. Canlılar hava, kara ve su gibi farklı ortamlarda yaşayabilirler.

Hangi canlının yaşam alanı sayısı en fazladır?

- A) Balıkçıl kuşu
- B) Zebra
- C) Timsah
- D) Yunus

22.

Bir paraşütçü uçaktan ilk atladığında hızlanarak düşmeye başlar. Bir süre sonra paraşütünü açar ve yavaşlayarak inmeye çalışır.



Paraşütçünün paraşütünü açtıktan sonra yavaşlamasına neden olan kuvvetin adı ve yönü hangi seçenekte doğru olarak verilmiştir?

A) Yer çekimi kuvveti :



B) Yer çekimi kuvveti :



C) Sürtünme kuvveti :



D) Sürtünme kuvveti :



23.




At nalı, önceden çubuk demirin ısıtıldıktan sonra dövülerek şekil verilmesi ile yapılmaktadır. Günümüzde ise fazlaca demirin eritilmesi ve kalıplara dökülmesi şeklinde yapılanları da vardır.

At nalı yapım aşamaları ile ilgili olarak aşağıda verilenlerden hangisi kesinlikle doğrudur?

- A) Metal dövüldüğünde boyu kısalır.
- B) Döküm sırasında eriyen demir buharlaşır.
- C) Demir sadece döküm sırasında biçimsel değişikliğe uğrar.
- D) Her iki olayda da maddenin sadece dış görünüşü değişir.

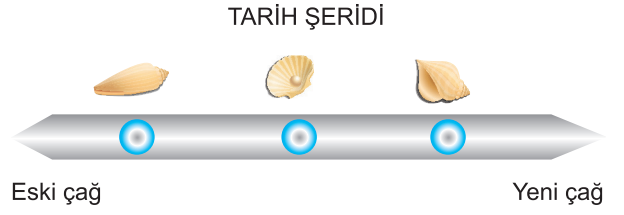
24.

Grup 1	 Sentetik kumaş	 Çimento
Grup 2	 Petrol	 Deniz dalgası

Gruplardaki maddeler hangi özelliklerine göre sınıflandırılmıştır?

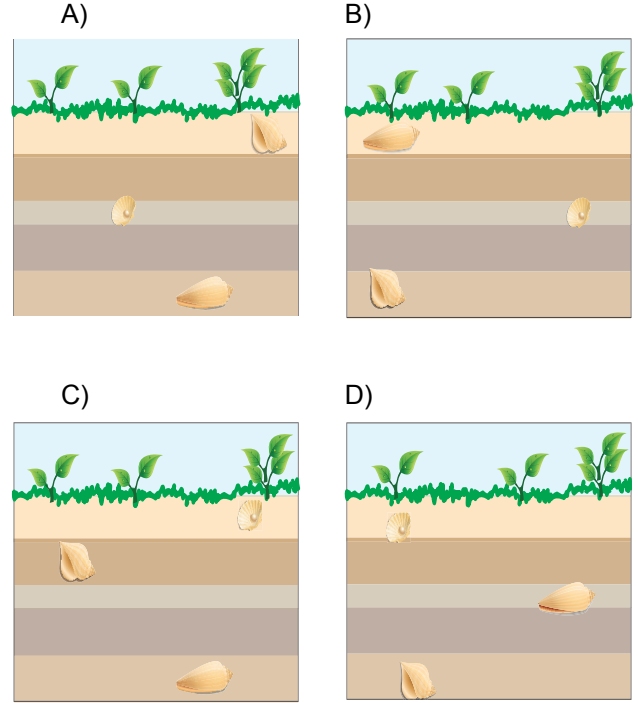
- A) İşlenmiş ürün ve doğal kaynak oluşuna göre
- B) Yenilenebilir kaynak ve yenilenemez kaynak oluşuna göre
- C) Yenilenebilir kaynak ve işlenmiş ürün oluşuna göre
- D) Yenilenemez kaynak ve doğal kaynak oluşuna göre

25.



Fosillerin yeryüzündeki derinlikleri, yaşı hakkında bilgi verir. Eski fosiller daha derinlerde yer alır.

Fosillerin tarih şeridindeki yerleri dikkate alındığında yeryüzündeki konumları hangi seçenekte doğru verilmiştir?



TEST BİTTİ. CEVAPLARINIZI KONTROL EDİNİZ.

SINAV BAŞLAMADAN AŞAĞIDAKİ UYARILARI MUTLAKA OKUYUNUZ!

1. Öğrenciler, sınav kurallarına ve salon görevlilerinin tüm uyarılarına uymak zorundadırlar.
2. Soru kitapçığındaki kimlik bilgilerinin doğruluğunu kontrol ediniz. Bilgiler size ait değilse veya soru kitapçığı kullanılmayacak durumdaysa sınav görevlilerine bildirin.
3. Sınav başladıktan sonra öğrencilerin salon görevlileri ve birbirleri ile konuşmaları, kalem, silgi vb. şeyleri istemeleri yasaktır.
4. Değiştirmek istediğiniz bir cevabı, yumuşak silgiyle cevap kâğıdını yıpratmadan temizce siliniz ve yeni cevabınızı yazınız/kodlayınız.
5. Cevaplarınızı, soru kitapçığındaki ilgili soru numarasını dikkate alarak cevap kâğıdı üzerindeki kutunun/yuvarlağın dışına taşırmadan cevap kâğıdında belirtilen alana yazınız/kodlayınız.
6. Soru kitapçığının sayfalarını kontrol ediniz, baskı hatası var ise değiştirilmesini sağlayınız.
7. Cevap kâğıdı üzerinde işaretlenmeyen/yazılmayan cevaplar değerlendirmeye alınmayacaktır.
8. Açık uçlu sorularda (ilk 5 soru) cevap kâğıdı üzerinde yer alan kutucukların içine dışarı taşırmadan yazınız. Ancak mavi kutucuk dışında herhangi bir işlem yapmayınız.
9. Cevaplamaya istediğiniz sorudan başlayabilirsiniz.
10. Cevabını bilmediğiniz sorular üzerinde fazla zaman kaybetmeden diğer sorulara geçiniz. Zamanınız kalırsa bu sorulara daha sonra dönebilirsiniz.
11. Sınav puanınızın hesaplanmasında sadece doğru cevaplarınız dikkate alınacaktır. Açık uçlu sorularda sizden istenen cevap dışında yazdığınız fazla cevaplar, sorunuzun “yanlış” değerlendirilmesine neden olacaktır. Bu nedenle bütün sorularda cevaplarınızı sizden istenen şekilde/sayıda yazınız/işaretleyiniz.
12. Sınav bitiminde, soru kitapçığını ve cevap kâğıdını salon görevlilerine teslim ediniz.
13. Sınav sırasında sözlük, hesap makinesi, saat fonksiyonu dışında özellikleri bulunan saat veya çağrı cihazı, cep telefonu, telsiz, radyo ve bilgisayar özelliği bulunan elektronik cihazları yanınızda bulundurmanız ve kullanmanız hâlinde sınavınız geçersiz sayılacaktır.
14. Soru kitapçığınızı ve cevap kâğıdınızı sınav süresince hiçbir öğrencinin göremeyeceği şekilde önünüzde bulundurunuz.
15. Sınavınızın değerlendirilmesi aşamasında, toplu kopya tespiti veya başka adayın sınav evrakını kullanmanız durumunda sınavınız geçersiz sayılacaktır.
16. Soruları ve sorulara verdiğiniz cevapları kaydetmeyiniz, hiçbir şekilde dışarı çıkarmayınız.
17. Sınav süresince dışarı çıkılmayacaktır.
18. Sınav evraklarını teslim etmeyenlerin sınavı geçersiz sayılacaktır.

SINAV GÖREVLİLERİNCE SINAV BAŞLAMADAN ÖNCE ÖĞRENCİLERE YAPILACAK SON UYARI

- Soracağınız bir şey var mı? Varsa, şimdi sorunuz.
- Sınav başladıktan sonra sorularınıza cevap verilmeyecektir.
- Başlama zilini bekleyiniz.

Hepinize başarılar dileriz.

(Sınav görevlisi başlama ve bitiş saatini tahtaya yazacaktır.)

Bu kitapçığın her hakkı saklıdır. Hangi amaçla olursa olsun, kitapçığın tamamının veya bir kısmının Millî Eğitim Bakanlığı Ölçme, Değerlendirme ve Sınav Hizmetleri Genel Müdürlüğü'nün yazılı izni olmadan kopya edilmesi, fotoğraflarının çekilmesi, bilgisayar ortamına alınması, herhangi bir yolla çoğaltılması, yayımlanması veya başka bir amaçla kullanılması yasaktır. Bu yasağa uymayanlar, doğabilecek cezai sorumluluğu ve kitapçığın hazırlanmasındaki mali külfeti peşinen kabullenmiş sayılır.